

110 DOLCEVITA

Riva





A JOURNEY WITH MY DOLCEVITA
"PORTOFINO, ITALY"





















Optional ▶









Riva 110 DOLCEVITA





































TABELLE TECNICHE

Motorizzazione 2 x MTU 16V 2000 M96L potenza 2638 mhp/1939 Kw a 2450 g/min

	MTU 2638
Velocità	Velocità massima 26 nodi
	Velocità di crociera 23 nodi
Autonomia	Velocità massima 400 m.n
dato indicativo	Velocità di crociera 430 m.n
Dimensioni principali	Loa = Lunghezza fuori tutto ISO 8666..... 33,53 m. - 110 ft. 0 in.
	Lh = Lunghezza di costruzione ISO 8666..... 33,43m. - 109 ft. 8 in.
	Lg = Lunghezza al galleggiamento (a pieno carico) 28,28 m. - 92 ft. 9 in.
	Larghezza massima (compresi bottazzi) 7,27 m. - 23 ft. 10 in.
	Immersione sotto le eliche (a pieno carico)..... 1,99 m. - 6 ft. 6 in.
	Dislocamento ad imbarcazione scarica e asciutta 124 t. - 273373 lbs.
	Dislocamento a pieno carico 147 t. - 324080 lbs.
	Stazza lorda..... 219 GT
	Numero massimo di persone imbarcabili..... 20
	Classificazione RINA Class Certificate for Pleasure Yachts, C ✦ HULL, MACH, Y, Unrestricted Navigation
Dati caratteristici	Tipo di carena: Geometria variabile con pattini di sostentamento e deadrise 10°
	H massima = Altezza massima dalla chiglia..... 11,30 m. - 37 ft. 1 in.
	H trasporto = Altezza minima per il trasporto dalla chiglia..... 9,05 m. - 29 ft. 8 in.
	P = Sporgenza poppiera 0,10 m. - 0 ft. 4 in.
	Capacità serbatoio carburante..... 15300 lt. - 4042 US gals.
	Capacità serbatoi acqua..... 3000 lt. - 793 US gals.
Specifiche prestazionali	I dati prestazionali sono stabiliti al seguente dislocamento e si riferiscono alla barca standard, a 1/2 carico liquidi, con carena pulita, temp. 25°C, buone condizioni climatiche e 8 persone a bordo
	Sovraccaricando la barca di..... 3 t. - 6614 lbs.
	Si ha una perdita di velocità massima pari a 1 nodo

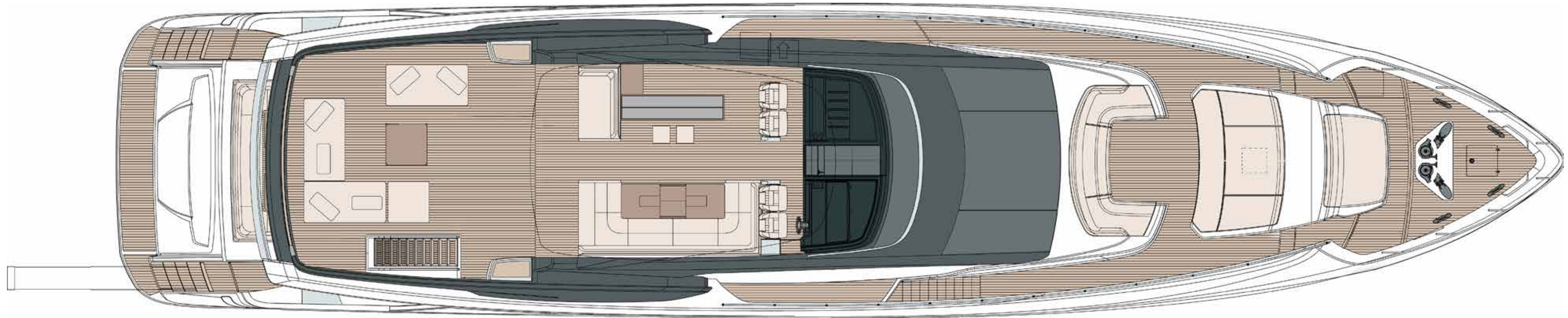
TECHNICAL SHEET

Motorization 2 x MTU 16V 2000 M96L power 2638 mhp/1939 Kw at 2450 rpm

	MTU 2638
Speed	Maximum speed 26 knots
	Cruising speed..... 23 knots
Range	Maximum speed 400 n.m.
prediction data	Cruising speed..... 430 n.m.
Main sizes	Loa = Overall length (standard ISO 8666) 33,53 m. - 110 ft. 0 in.
	Lh = Hull length (standard ISO 8666)..... 33,43m. - 109 ft. 8 in.
	Lwl = Waterline length (boat fully laden) 28,28 m. - 92 ft. 9 in.
	Maximum beam..... 7,27 m. - 23 ft. 10 in.
	Depth under propellers (boat fully laden)..... 1,99 m. - 6 ft. 6 in.
	Displacement unladen 124 t. - 273373 lbs.
	Displacement laden..... 147 t. - 324080 lbs.
	Gross Tonnage 219 GT
	Maximum number of persons on board..... 20
	Certification RINA Class Certificate for Pleasure Yachts, C ✦ HULL, MACH, Y, Unrestricted Navigation
Technical data	Hull type: warped hull with spray rails and aft deadrise 10°
	H = Overall height from keel 11,30 m. - 37 ft. 1 in.
	Ht = Minimum transport heigth from keel..... 9,05 m. - 29 ft. 8 in.
	P = Transom 0,10 m. - 0 ft. 4 in.
	Fuel tanks capacity..... 15300 lt. - 4042 US gals.
	Water tanks capacity 3000 lt. - 793 US gals.
Performance specifications	The performance is estimated at the following conditions standard version displacement of the yacht, at 1/2 liquid load, clean hull, 25°C air temperature, good weather conditions, 20 persons on board
	Overloading the yacht by..... 3 t. - 6614 lbs.
	Top speed decreases of 1 knot



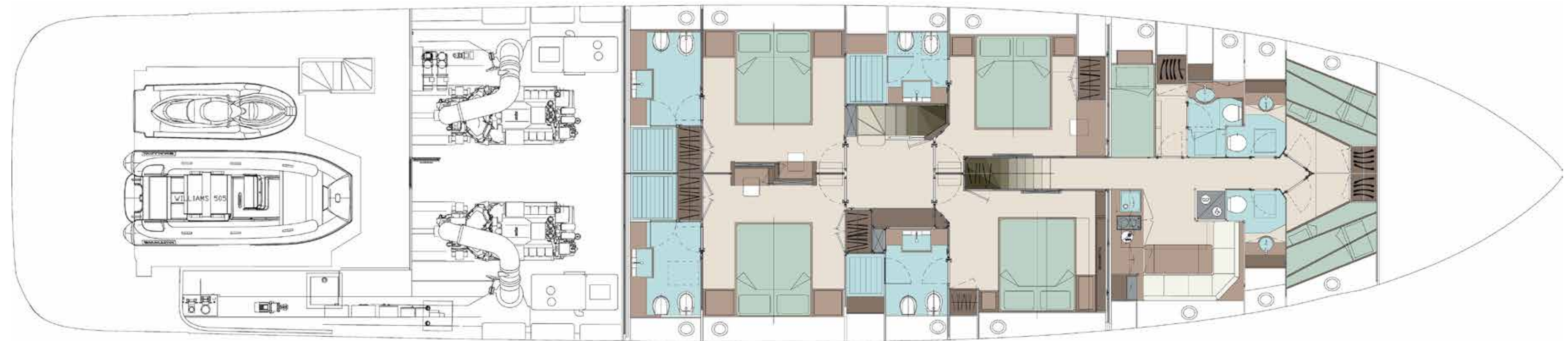
Profile



Top view



Main deck



Lower deck



Main deck



Lower deck



